

MESLEĞE YÖNELTME SEMİNERİ





MESLEK SEÇİMİ NEDEN
HAYATINIZIN DÖNÜM
NOKTALARINDAN
BİRİDİR?

ÇÜNKÜ;

Meslek Seçmek

Hayat Biçimini Seçmektir!





Birçok insan seçmiş olduğu mesleğin getireceği hayat biçimini bilmediği veya incelemeyeceği için başarısız, verimsiz ve mutsuz olmaktadır.



Bu sonucu yaşamamak için her
bireyin cevaplaması gereken
bazı sorular olmalıdır!



**KENDİNİZE ŞU SORUYU
HİÇ SORDUNUZ MU?**

**10 Yıl Sonra Nasıl Bir Yaşam
İstiyorum?**

- Nasıl Bir İş?
- Nasıl Bir İşyeri?
- Nasıl Bir Ev?
- Nasıl Bir Aile?
- Nasıl Arkadaşlar?
- Nasıl Bir Sosyal Yaşam? vb.

MESLEĞİN İNSAN YAŞAMINDAKİ YERİ VE ÖNEMİ

- ✓ Meslek yaşamınızı anlamlı kılar.
- ✓ Size toplum içinde belli bir yer sağlar.
- ✓ Meslek size bir statü sağlar.
- ✓ Meslek size bir sorumluluk yükler.
- ✓ Gerçekleştirebileceğiniz performansını belirler.
- ✓ Olgunlaşmanızı sağlar ve yaratıcı olmanıza olanak tanır.
- ✓ Ekonomik özgürlük sağlar.
- ✓ En önemlisi; kendinizi gerçekleştirmenizi sağlar.

Bilinçli Meslek Tercihi İçin Cevaplanması Gereken Sorular

- ◆ İstedğim bölüm bana bir meslek kazandıracak mı?


Evet ise,

- Bu mesleğin bana getireceği yaşam biçimi beni mutlu edecek mi?

Hayır ise,

- O zaman ne yapmam lazım?





Bu sorulardan sonra mesleğe yönelik şu sorular sorulmalıdır:

- ◆ Kendimi 30 yaşında nasıl görüyorum?
Nasıl bir hayat yaşamak isterim?
- ◆ Büyük bir şirkette mi yoksa serbest çalışmayı mı isterim?
- ◆ Büyük şehirde mi yoksa küçük şehirde mi yaşamak isterim?
- ◆ Çok para kazanmak istiyor muyum?
- ◆ Garanti bir iş mi istiyorum yoksa risk almalı mıyım?



- ◆ Seyahat etmeyi seviyor muyum?
- ◆ Nerede çalışmak bana zevk verir? Açık havada mı? bina içinde mi?
- ◆ Hangi derslerden zevk alıyorum?

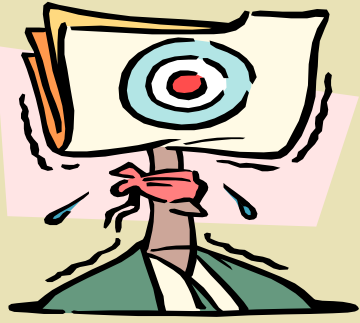
MESLEĞE YÖNELME ADIMLARI

1- Önce Kendinizi Tanımanız

2- Sonra Mesleğin Özelliklerini Tanımanız

3- Daha sonra Kendi Özellikleriniz ile
Mesleğin Özellikleri Arasındaki Ortak
Noktaları Araştırmanız gerekmektedir





1- KENDİNİ TANIMA

İLGİLERİNİZ

- Mekanik
- Ticaret
- Sosyal Yardım vb.

YETENEKLERİNİZ

- Sözel Yetenek
- Sayısal Yetenek
- Şekil- Uzay Yeteneği vb.

DEĞERLERİNİZ

- Yaratıcılık
- Liderlik
- Kazanç vb.

SAĞLIĞINIZ

- Ruhsal Yönden
- Bedensel Yönden

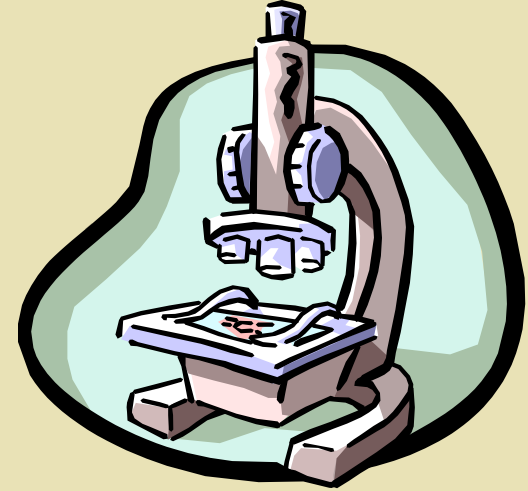
2- MESLEĞİN ÖZELLİKLERİNİ TANIMA

- ✍ İşin adı ve Tanımı
- ✍ İşe Girme Olanakları
- ✍ İşin Özelliği
- ✍ Çalışma Ortamı
- ✍ Öğrenim Biçimi ve Süresi
- ✍ İşe Giriş
- ✍ İşte İlerleme (kariyer)
- ✍ Kazanç Durumu
- ✍ Avantaj ve Dezavantajları



3- ORTAK NOKTALARI BELİRLEME

☒ Kendi özelliklerinizle mesleğin özellikleri ne derece uyuyor?



☒ Meslekle uyuşmayan özellikleriniz meslek yaşamınızı olumsuz yönde etkileyecek türden mi?

**BÜTÜN BU
ANLATTIKLARIMIZ
MESLEĞİNİZİ SEÇERKEN
DİKKAT EDECEĞİNİZ
NOKTALARDI**





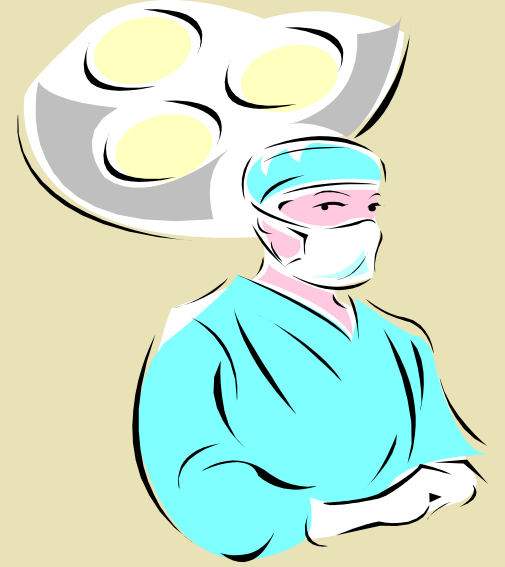
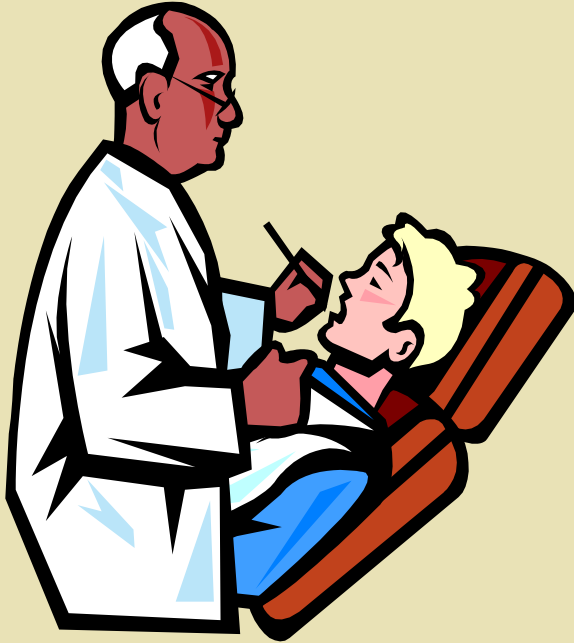
AMA UNUTMAMANIZ
GEREKEN EN ÖNEMLİ
ŞEY...

İŞİNİ SEVEN ÖĞRETMENLER



✘ BAŞARILI
ÖĞRENCİLER
YETİŞTİRİR...

İŞİNİ SEVEN BİR DOKTOR



- ◆ **HASTALARIYLA DAHA YAKINDAN İLGİLENİR VE ONLARI SAĞLIĞINA KAVUŞTURMAKTAN MUTLU OLUR...**

İŞİNİ SEVMİYEN BİR MÜHENDİS İSE

- ◆ SAĞLAM YAPILAR YAPAMAZ...



YANI;



- ✓ **ÇALIŞARAK GEÇİRDİĞİNİZ ZAMAN**
- ✓ **GÖSTERECEĞİNİZ PERFORMANS**
- ✓ **YAPACAĞINIZ DOĞRU TERCİHLE BİRLEŞTİĞİNDE**
- ✓ **KAZANACAĞINIZ EN BÜYÜK ŞEY**
MUTLU BİR HAYAT OLACAKTIR!

Hepinize isabetli
kararlar dileriz...

